



GOLF CLUB LANNEMEZAN

GOLF CLUB LANNEMEZAN

Les adresses sont imprimées en mètres

Distance de Mont Marou à l'Éper Béarn

Bunker

Ombres d'eau

Hors limite

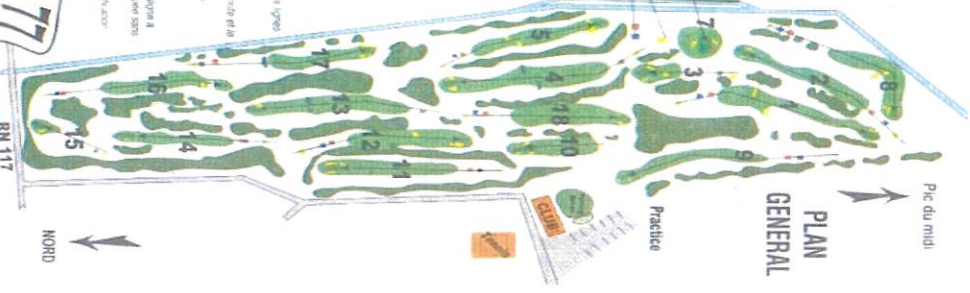
Ble

Règles locales

HORS LIMITES

Les adresses sont imprimées en mètres

05 62 98 58 77



PLAN GENERAL

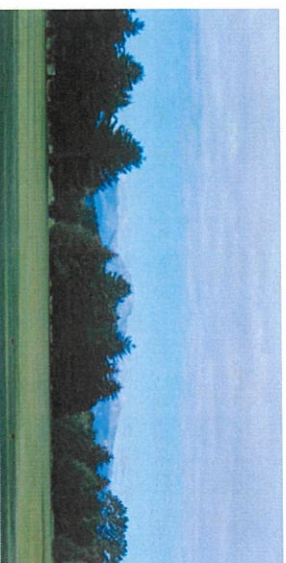
Practice

Club

Pic du midi

RN 117

NORD



# Golf de Lannemezan



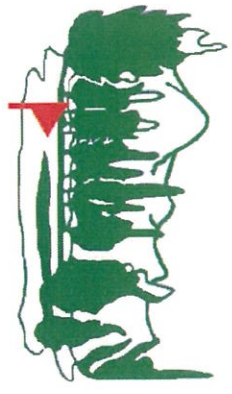
## Le Pass Annuel

250 rue du Dr Ueberhdag  
65300 Lannemezan

Téléphone : 05 62 98 01 01

## Le Pass Annuel

GOLF DE LANNEMEZAN



Tarifs pour une année  
Individuel : 575 €  
Couple : 860 €

Téléphone : 05 62 98 01 01  
golfannemezan@wanadoo.fr  
www.golfannemezan.com

## Le PASS ANNUEL

Amis Golfeurs,

Le Golf de Lannemezan met à votre disposition un **PASS ANNUEL, pour tous les joueurs membres d'un autre Club** qui vous permettra de jouer sur notre parcours autant de fois que vous le désirez, y compris de participer aux compétitions

Pour une année 575 €  
Tarif couple 860 €

Conditions d'obtention,  
**3 situations possibles :**

\* Etre membre d'un autre Golf et être à jour de sa cotisation dans l'année en cours,  
**attestation du club d'appartenance obligatoire**

\* Membre à Lannemezan l'année précédente et **déménagement pour une résidence principale à plus de 100 km**  
**attestation du club d'appartenance obligatoire**

\* Ne pas avoir été membre à Lannemezan depuis 3 ans

Le PASS vous donnera, en plus de votre Club, l'accès à notre 18 trous et ainsi de varier et de multiplier les plaisirs de ce jeu.

## The ANNUAL PASS

Friends of the Golfers,

Lannemezan Golf provides you with an ANNUAL PASS, **for all players who are members of another Club**, which will allow you to play on our course as many times as you wish, including participating in competitions

For one year 575 €  
Rate couple 860 €

Conditions for obtaining  
**- 3 possible situations:**

\* Be a member of another Golf and be current in the current year,  
**certification of the club of obligatory membership**

\* Member in Lannemezan the previous year and move to a main residence more than 100 km away  
**certification of the club of obligatory membership**

\* Not having been a member in Lannemezan since 3 years

This PASS will give you, in addition to your Club, access to our 18 holes and thus vary and multiply the pleasures of this game.

## EL PASE ANUAL

Amigos de los golfistas,

El Golf de Lannemezan pone a tu disposición un PASS ANNUEL **para todos los jugadores miembros de otro club** que te permitirá jugar en nuestro recorrido tantas veces como desees, incluyendo participar en las competiciones

Por un año 575 €  
Tarifa por pareja 860 €

Condiciones para la obtención,  
**- tres situaciones posibles:**

\* ser miembro de otro Golf y estar al día de su cotización en el año en curso,  
**certificado del club de afiliación obligatoria**

\* Miembro en Lannemezan el año anterior y trasladado a una residencia principal a más de 100 km  
**certificado del club de afiliación obligatoria**

\* No haber sido miembro de Lannemezan desde hace 3 años

Este PASS te dará, además de tu club, acceso a nuestros 18 hoyos y así variar y multiplicar los placeres de este juego

